



ส่วนที่

2

สถานการณ์
เชิงโครงสร้างของ SMEs



บทที่ 4

จำนวนและการจ้างงานวิสาหกิจ
ขนาดกลางและขนาดย่อม ปี 2557



บทที่ 4

จำนวนและการจ้างงานวิสาหกิจ ขนาดกลางและขนาดย่อม ปี 2557

4.1 จำนวน SMEs

4.1.1 ภาพรวมจำนวนวิสาหกิจ

จำนวนวิสาหกิจรวมทั้งประเทศ ณ สิ้นปี 2557 มีจำนวนทั้งสิ้น 2,744,198 ราย จำแนกเป็นวิสาหกิจขนาดกลางและขนาดย่อม จำนวน 2,736,744 ราย มีอัตราการขยายตัวร้อยละ 0.76 เมื่อเทียบกับวิสาหกิจขนาดกลางและขนาดย่อม (SMEs) ในปีที่ผ่านมา คิดเป็นสัดส่วนร้อยละ 99.73 ของจำนวนวิสาหกิจทั้งประเทศ โดยเป็นจำนวนวิสาหกิจขนาดเล็ก (SE) มากที่สุด จำนวนทั้งสิ้น 2,723,932 ราย คิดเป็นสัดส่วนร้อยละ 99.26 ของจำนวนวิสาหกิจทั้งประเทศ หรือคิดเป็นสัดส่วนร้อยละ 99.53 ของจำนวนวิสาหกิจขนาดกลางและขนาดย่อมทั้งประเทศ โดยมีลักษณะการกระจายตัวอยู่ในกลุ่มภาคการขนส่ง ขยายปลีก การซ่อมแซมยานยนต์ฯ มากที่สุด จำนวน 1,159,715 ราย คิดเป็นสัดส่วนร้อยละ 99.58 ของวิสาหกิจรวมภาคการขนส่ง ขยายปลีก การซ่อมแซมยานยนต์ฯ ทั้งประเทศ รองลงมาอยู่ในภาคการบริการ จำนวน 1,036,598 ราย คิดเป็นสัดส่วนร้อยละ 99.28 ของวิสาหกิจภาคบริการทั้งประเทศ อยู่ในภาคการผลิต จำนวน 495,077 ราย คิดเป็นสัดส่วนร้อยละ 98.57 ของวิสาหกิจภาคการผลิตทั้งประเทศ และอยู่ในภาคธุรกิจเกษตร จำนวน 32,081 ราย คิดเป็นสัดส่วนร้อยละ 99.26 ของวิสาหกิจภาคธุรกิจเกษตรทั้งประเทศ ดังตารางที่ 4.1

ตารางที่ 4.1 จำนวนวิสาหกิจรวม จำแนกตามขนาดวิสาหกิจ ปี 2556 - ปี 2557

ขนาดวิสาหกิจ	ปี 2556			ปี 2557		
	จำนวน (ราย)	สัดส่วนต่อวิสาหกิจรวม	สัดส่วนต่อ SMEs	จำนวน (ราย)	สัดส่วนต่อวิสาหกิจรวม	สัดส่วนต่อ SMEs
วิสาหกิจขนาดกลางและขนาดย่อม (SMEs)	2,716,038	99.73	100	2,736,744	99.73	100
วิสาหกิจขนาดเล็ก (SE)	2,716,038	99.27	99.53	2,723,932	99.26	99.53
วิสาหกิจขนาดกลาง (ME)	12,645	0.46	0.47	12,812	0.47	0.47
วิสาหกิจขนาดใหญ่ (LE)	6,966	0.26	-	7,062	0.26	-
ไม่สามารถระบุขนาดได้	392	0.01	-	392	0.01	-
รวมทั้งสิ้น	2,723,396	100.00	-	2,744,198	100.00	-

ประมวลผลโดย : สำนักงานส่งเสริมวิสาหกิจขนาดกลางและขนาดย่อม

4.1.2 ภาพรวมจำนวนวิสาหกิจ จำแนกตามกลุ่มจังหวัด และจังหวัด

เมื่อพิจารณาถึงภาพรวมจำนวนวิสาหกิจขนาดกลางและขนาดย่อม จำแนกตามกลุ่มจังหวัด และจังหวัด ในปี 2557 พบว่า กลุ่มจังหวัดภาคตะวันออกเฉียงเหนือตอนกลาง ซึ่งประกอบไปด้วย จังหวัดกาฬสินธุ์ ขอนแก่น มหาสารคาม และร้อยเอ็ด มีจำนวนวิสาหกิจขนาดกลางและขนาดย่อมสูงสุด มีจำนวน 217,191 ราย คิดเป็นสัดส่วนร้อยละ 7.94 ของวิสาหกิจขนาดกลางและขนาดย่อมทั่วประเทศ โดยมีอัตราการขยายตัวเพิ่มขึ้นร้อยละ 0.31 ของกลุ่มจังหวัดเดียวกันในปีที่ผ่านมา รองลงมาคือ กลุ่มจังหวัดภาคตะวันออกเฉียงเหนือตอนล่าง 1 ซึ่งประกอบด้วย จังหวัด ชัยภูมิ นครราชสีมา บุรีรัมย์ และสุรินทร์ มีจำนวนวิสาหกิจขนาดกลางและขนาดย่อมทั้งสิ้น 205,010 ราย คิดเป็นร้อยละ 7.49 ของวิสาหกิจขนาดกลางและขนาดย่อมทั่วประเทศ โดยมีอัตราการขยายตัวเพิ่มขึ้นร้อยละ 0.16 ของกลุ่มจังหวัดเดียวกันในปีที่ผ่านมา

สำหรับภาพรวมจำนวนวิสาหกิจขนาดกลางและขนาดย่อม จำแนกตามจังหวัด ในปี 2557 พบว่า กรุงเทพมหานคร มีจำนวนวิสาหกิจขนาดกลางและขนาดย่อมสูงที่สุด โดยมีจำนวนทั้งสิ้น 489,066 ราย คิดเป็นสัดส่วนร้อยละ 17.87 ของวิสาหกิจขนาดกลางและขนาดย่อมทั่วประเทศ รองลงมาอยู่ในจังหวัดเชียงใหม่ มีจำนวน 95,911 ราย คิดเป็นร้อยละ 3.50 ของวิสาหกิจขนาดกลางและขนาดย่อมทั่วประเทศ โดยจังหวัดที่มีจำนวนวิสาหกิจขนาดกลางและขนาดย่อมน้อยที่สุด คือจังหวัดสมุทรสงคราม โดยมีจำนวนทั้งสิ้น 5,433 ราย คิดเป็นสัดส่วนร้อยละ 0.20 ของวิสาหกิจขนาดกลางและขนาดย่อมทั่วประเทศ

4.1.3 ภาพรวมจำนวนวิสาหกิจ จำแนกตามกิจกรรมทางเศรษฐกิจ

เมื่อพิจารณาจำนวนวิสาหกิจ จำแนกตามขนาดวิสาหกิจและกิจกรรมทางเศรษฐกิจ พบว่า กิจกรรมทางเศรษฐกิจที่สำคัญของ SMEs ได้แก่ กิจกรรมการขายส่งและการขายปลีก การชื้อมยานยนต์และจักรยานยนต์ มีจำนวนวิสาหกิจรวมทั้งสิ้น 1,164,605 ราย เป็นวิสาหกิจขนาดกลางและขนาดย่อมรวม 1,162,639 ราย กิจกรรมการผลิตอุตสาหกรรม มีจำนวนวิสาหกิจรวมทั้งสิ้น 494,298 ราย เป็นวิสาหกิจขนาดกลางและขนาดย่อม จำนวน 491,904 ราย ส่วนกิจกรรมที่พักแรมและบริการด้านอาหาร มีจำนวนทั้งสิ้น 281,732 ราย ซึ่งเป็นวิสาหกิจขนาดกลางและขนาดย่อมจำนวน 281,345 ราย ดังตารางที่ 4.2

ตารางที่ 4.2 จำนวนวิสาหกิจ จำแนกตามขนาดวิสาหกิจและกิจกรรมทางเศรษฐกิจ

ISIC	SE	ME	SMEs	LE	N/A	Total
A เกษตรกรรม การป่าไม้และการประมง	32,142	172	32,314	67	-	2,381
B การทำเหมืองแร่และเหมืองหิน	1,988	109	2,097	42	-	2,139
C การผลิต	487,754	4,150	491,904	2,394	-	494,298
D ไฟฟ้า ก๊าซ ไอน้ำ และระบบการปรับอากาศ	2,585	164	2,749	216	-	2,965
E การจัดหาหน้า การจัดการน้ำเสีย และของเสียรวมถึงกิจกรรมที่เกี่ยวข้อง	2,689	73	2,762	29	-	2,791
F การก่อสร้าง	98,590	445	99,035	138	-	99,173
G การขายส่งและการขายปลีก การชื้อมยานยนต์และจักรยานยนต์	1,159,715	2,924	1,162,639	1,966	-	1,164,605
H การขนส่งและสถานที่เก็บสินค้า	66,549	584	67,133	268	-	67,401
I ที่พักแรมและบริการด้านอาหาร	280,411	934	281,345	387	-	281,732
J ข้อมูลข่าวสารและการสื่อสาร	29,692	116	29,808	72	-	29,880
K กิจกรรมทางการเงินและการประกันภัย	12,400	299	12,699	264	-	12,963
L กิจกรรมเกี่ยวกับอสังหาริมทรัพย์	144,947	1,880	146,827	668	-	147,495
M กิจกรรมวิชาชีพ วิทยาศาสตร์และกิจการทางวิชาการ	61,090	219	61,309	135	-	61,444
N กิจกรรมการบริหารและบริการสนับสนุน	68,558	287	68,845	128	-	68,973
O การบริหารราชการ การป้องกันประเทศ และการประกันสังคมภาคบังคับ	461	-	461	-	392	853
P การศึกษา	6	-	6	-	-	6
Q กิจกรรมด้านสุขภาพและงานสังคมสงเคราะห์	3,705	71	3,776	28	-	3,804
R ศิลปะ ความบันเทิง และนันทนาการ	3,023	140	3,163	159	-	3,322
S กิจกรรมการบริการด้านอื่นๆ	52,329	183	52,512	90	-	52,602
T กิจกรรมการผลิตสินค้าและบริการที่ทำขึ้นเองเพื่อใช้ในครัวเรือน ซึ่งไม่สามารถจำแนกกิจกรรมได้อย่างชัดเจน	215,289	62	215,351	11	-	215,362
ไม่สามารถระบุได้	9	-	9	-	-	9
รวมทั้งสิ้น	2,723,932	12,812	2,736,744	7,062	392	2,744,198

ประมวลผลโดย : สำนักงานส่งเสริมวิสาหกิจขนาดกลางและขนาดย่อม

สำหรับจำนวนวิสาหกิจที่จำแนกตามขนาดวิสาหกิจ และรหัสมาตรฐานอุตสาหกรรมประเทศไทย 2 หลัก (TSIC 2552) สูงสุด 10 อันดับ พบว่า รหัสมาตรฐานอุตสาหกรรมประเทศไทย 2 หลัก ที่มีจำนวนวิสาหกิจสูงสุด คือ การขายปลีกยกเว้นยานยนต์และจักรยานยนต์ มีวิสาหกิจรวมทั้งสิ้น 804,471 ราย เป็นวิสาหกิจขนาดกลางและขนาดย่อมรวม 803,785 ราย รองลงมาเป็นการบริการด้านอาหารและเครื่องดื่ม มีจำนวนวิสาหกิจรวมทั้งสิ้น 260,524 ราย เป็นวิสาหกิจขนาดกลางและขนาดย่อม จำนวน 260,507 ราย ส่วนที่การขายส่ง ยกเว้น ยานยนต์และจักรยานยนต์ มีจำนวนทั้งสิ้น 198,301 ราย ซึ่งเป็นวิสาหกิจขนาดกลางและขนาดย่อม จำนวน 197,457 ราย ดังตารางที่ 4.3

ตารางที่ 4.3 จำนวนวิสาหกิจ จำแนกตามขนาดวิสาหกิจ และกิจกรรมทางเศรษฐกิจ (TSIC 2552) 2 หลัก สูงสุด 10 อันดับ ปี 2557

รหัส TSIC 2 หลัก	รายละเอียดกิจกรรมทางเศรษฐกิจ 2 หลัก	S	M	SMEs	L	NA	Total
47	การขายปลีกยกเว้นยานยนต์และจักรยานยนต์	802,717	1,068	803,785	686	-	804,471
56	การบริการด้านอาหารและเครื่องดื่ม	260,318	189	260,507	17	-	260,524
46	การขายส่ง ยกเว้น ยานยนต์และจักรยานยนต์	196,199	1,258	197,457	844	-	198,301
96	กิจกรรมการบริการอื่นๆ ส่วนบุคคล	179,264	59	179,323	10	-	179,333
45	การขายส่งการขายปลีก การซ่อมยานยนต์และจักรยานยนต์	160,799	598	161,397	436	-	161,833
68	กิจกรรมเกี่ยวกับเภสัชภัณฑ์	144,947	1,880	146,827	668	-	147,495
10	การผลิตผลิตภัณฑ์อาหาร	115,226	733	115,959	374	-	116,333
14	การผลิตเสื้อผ้าเครื่องแต่งกาย	76,935	144	77,079	38	-	77,117
41	การก่อสร้างอาคาร	66,227	299	66,526	98	-	66,624
13	การผลิตสิ่งทอ	64,570	280	64,850	102	-	64,952
	อื่นๆ	656,730	6,304	663,034	3,789	392	667,215
	รวมทั้งสิ้น	2,723,932	12,812	2,736,744	7,062	392	2,744,198

ประมวลผลโดย : สำนักงานส่งเสริมวิสาหกิจขนาดกลางและขนาดย่อม

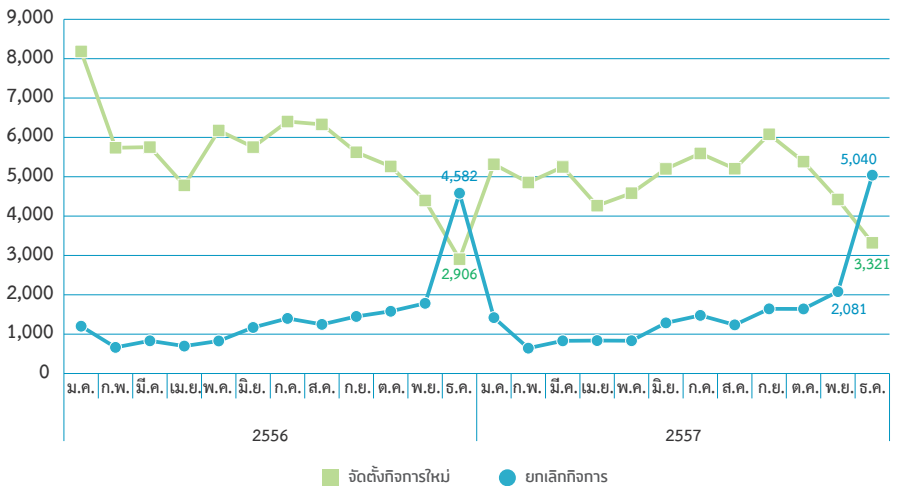
4.1.4 การจัดตั้ง และยกเลิกกิจการนิติบุคคล ปี 2557

จำนวนกิจการจัดตั้งใหม่ในปี 2557 มีจำนวนทั้งสิ้น 59,468 ราย ลดลงจากปี 2556 จำนวน 7,834 ราย หดตัวลงจากปี 2556 คิดเป็นร้อยละ 11.6 ในส่วนการยกเลิกกิจการปี 2557 มีจำนวนทั้งสิ้น 18,968 ราย เพิ่มขึ้นจากปี 2556 จำนวน 1,533 ราย ขยายตัวจากปี 2556 ร้อยละ 8.8

สำหรับนิติบุคคลที่จัดตั้งกิจการใหม่ จำแนกตามหมวดธุรกิจสูงสุด 5 อันดับ ในปี 2557 พบว่า นิติบุคคลที่จัดตั้งกิจการใหม่สูงสุดคือ หมวดก่อสร้างอาคารทั่วไป มีจำนวน 6,542 ราย ซึ่งมีทุนจดทะเบียนมูลค่า 14,784 ล้านบาท รองลงมาคือ หมวดดอสังหาริมทรัพย์ จำนวน 5,766 ราย มีทุนจดทะเบียนมูลค่า 35,017 ล้านบาท และหมวดภัตตาคาร/ร้านอาหาร จำนวน 1,434 ราย มีทุนจดทะเบียน มูลค่า 3,433 ล้านบาท ตามลำดับ

สำหรับนิติบุคคลที่จดทะเบียนเลิก จำแนกตามหมวดธุรกิจสูงสุด 5 อันดับ ในปี 2557 ได้แก่ หมวดธุรกิจค้าปลีก มีจำนวน 2,498 ราย ซึ่งมีทุนจดทะเบียนมูลค่า 852 ล้านบาท รองลงมาคือ หมวดก่อสร้างอาคารทั่วไป จำนวน 1,678 ราย มีทุนจดทะเบียนมูลค่า 13,837 ล้านบาท และ หมวดดอสังหาริมทรัพย์ จำนวน 1,040 ราย มีทุนจดทะเบียน มูลค่า 4,484 ล้านบาท ตามลำดับ

ภาพที่ 4.1 การจัดตั้งและยกเลิกกิจการนิติบุคคล



ที่มา : กรมพัฒนาธุรกิจการค้า
ประมวลผลโดย : สำนักงานส่งเสริมวิสาหกิจขนาดกลางและขนาดย่อม

4.2 การจ้างงานของ SMEs

4.2.1 ภาพรวมจำนวนการจ้างงาน

การจ้างงานในวิสาหกิจของไทยนั้น ในปี 2557 มีการจ้างงานในกิจการทุกขนาดรวมทั้งสิ้น 13,078,147 คน โดยเป็นการจ้างงานในวิสาหกิจขนาดใหญ่ (LE) 2,575,949 คน และเป็นการจ้างงานในวิสาหกิจขนาดกลางและขนาดย่อม (SMEs) จำนวน 10,501,166 คน หรือคิดเป็นสัดส่วนร้อยละ 80.30 ของการจ้างงานรวมทั้งหมด โดยที่วิสาหกิจขนาดเล็ก (SE) จะมีสัดส่วนต่อการจ้างงานรวมสูงที่สุด ถึงร้อยละ 72.83 และยังมีสัดส่วนต่อ SMEs สูงที่สุดถึงร้อยละ 90.71 โดยที่การจ้างงานของ SMEs มีลักษณะการกระจายตัวอยู่ในกลุ่มภาคการบริการมากที่สุด จำนวน 4,701,144 คน คิดเป็นสัดส่วนร้อยละ 80.53 ของการจ้างงานภาคการบริการทั่วประเทศ ขยายตัวเพิ่มขึ้นร้อยละ 4.01 เมื่อเทียบกับการจ้างงานในภาคการบริการของ SMEs ในปีที่ผ่านมา ดังตารางที่ 4.4

ตารางที่ 4.4 การจ้างงานรวม จำแนกตามขนาดวิสาหกิจ ปี 2556 - ปี 2557

ขนาด	ปี 2556			ปี 2557		
	การจ้างงาน (คน)	สัดส่วนต่อวิสาหกิจรวม	สัดส่วนต่อ SMEs	การจ้างงาน (คน)	สัดส่วนต่อวิสาหกิจรวม	สัดส่วนต่อ SMEs
วิสาหกิจขนาดกลางและขนาดย่อม (SMEs)	10,235,239	80.08	-	10,501,166	80.30	-
วิสาหกิจขนาดเล็ก (SE)	9,273,480	72.56	90.60	9,525,101	72.83	90.71
วิสาหกิจขนาดกลาง (ME)	961,759	7.53	9.40	976,065	7.46	9.29
วิสาหกิจขนาดใหญ่ (LE)	2,544,412	19.91	-	2,575,949	19.70	-
ไม่สามารถระบุขนาดได้	1,032	0.01	-	1,032	0.01	-
รวมทั้งสิ้น	12,780,683	100.00	-	13,078,147	100.00	-

ประมวลผลโดย : สำนักงานส่งเสริมวิสาหกิจขนาดกลางและขนาดย่อม

เมื่อพิจารณาการจ้างงานของวิสาหกิจขนาดกลางและขนาดย่อม ที่กระจายตัวตามขนาดธุรกิจ ในปี 2557 นั้น พบว่า ในภาคการผลิตจะมีการจ้างงานเพียงร้อยละ 23.09 ของการจ้างงาน SMEs ทั้งหมด ในขณะที่ภาคการบริการ มีการจ้างงานในสัดส่วนสูงที่สุดคือ ร้อยละ 44.77 ของการจ้างงาน SMEs ทั้งหมด ส่วนภาคการขายส่ง ขายปลีก การซ่อมแซมยานยนต์ฯ จะมีการจ้างงานร้อยละ 31.57 ของการจ้างงาน SMEs ทั้งหมด

4.2.2 การจ้างงานในวิสาหกิจขนาดกลางและขนาดย่อม จำแนกตามกลุ่มจังหวัด

สำหรับจำนวนการจ้างงานของวิสาหกิจขนาดกลางและขนาดย่อม จำแนกตามกลุ่มจังหวัด และจังหวัด พบว่า มีการกระจายตัวของการจ้างงานอยู่ในกรุงเทพมหานครสูงที่สุด จำนวน 3,226,050 คน คิดเป็นสัดส่วนร้อยละ 30.72 ของวิสาหกิจขนาดกลางและขนาดย่อม รองลงมา คือ กลุ่มจังหวัดภาคกลางตอนบน 1 (ประกอบด้วย จ.นนทบุรี จ.พระนครศรีอยุธยา จ.ปทุมธานี และ จ.สระบุรี) จำนวน 1,043,516 คน และภาคตะวันออก (ประกอบด้วย จ.ชลบุรี จ.ระยอง จ.ฉะเชิงเทรา และ จ.ตราด) จำนวน 761,716 คน ตามลำดับ

ทั้งนี้ หากพิจารณาจังหวัดที่มีการจ้างงานของ SMEs สูงสุด ในปี 2557 ยกเว้น กรุงเทพมหานคร คือ จังหวัดชลบุรี มีการจ้างงาน จำนวน 529,313 คน คิดเป็นสัดส่วนร้อยละ 5.04 ของวิสาหกิจขนาดกลางและขนาดย่อม รองลงมาคือ จังหวัดสมุทรปราการ มีการจ้างงาน จำนวน 455,570 คน คิดเป็นสัดส่วนร้อยละ 4.34 ของวิสาหกิจขนาดกลางและขนาดย่อม และ จังหวัดนนทบุรี มีการจ้างงาน จำนวน 353,203 คน คิดเป็นสัดส่วนร้อยละ 3.36 ของวิสาหกิจขนาดกลางและขนาดย่อม ตามลำดับ ส่วนจังหวัดที่มีการจ้างงานของ SMEs น้อยที่สุด ได้แก่ จังหวัดแม่ฮ่องสอน ซึ่งมีการจ้างงานจำนวน 15,668 คนเท่านั้น คิดเป็นสัดส่วนร้อยละ 0.05 ของวิสาหกิจขนาดกลางและขนาดย่อม

4.2.3 ภาพรวมจำนวนการจ้างงาน จำแนกตามกิจกรรมทางเศรษฐกิจ

จำนวนการจ้างงาน จำแนกตามขนาดวิสาหกิจและกิจกรรมทางเศรษฐกิจในปี 2557 พบว่า กิจกรรมการขนส่งและการขายปลีก การซ่อมยานยนต์และจักรยายนยนต์ มีจำนวนการจ้างงาน สูงสุด ซึ่งมีจำนวนรวมทั้งสิ้น 3,561,374 คน โดยที่วิสาหกิจขนาดกลางและขนาดย่อม มีจำนวน การจ้างงานรวมทั้งสิ้น 3,315,485 คน จำแนกเป็นวิสาหกิจขนาดเล็ก (SE) มีการจ้างงานรวมทั้งสิ้น 3,235,553 คน และวิสาหกิจขนาดกลาง (ME) มีการจ้างงานรวมทั้งสิ้น 79,932 คน รองลงมาเป็นกิจกรรมการผลิตอุตสาหกรรม มีจำนวนรวมทั้งสิ้น 3,514,974 คน โดยเป็นวิสาหกิจขนาดกลางและขนาดย่อม มีจำนวนการจ้างงานรวมทั้งสิ้น 2,330,224 คน จำแนกเป็นวิสาหกิจขนาดเล็ก (SE) มีการจ้างงานรวมทั้งสิ้น 1,931,982 คน และวิสาหกิจขนาดกลาง (ME) มีการจ้างงานรวมทั้งสิ้น 398,242 คน ส่วนกิจกรรมทางเศรษฐกิจที่มีจำนวนการจ้างงานน้อยที่สุดคือ กิจกรรมไฟฟ้า ก๊าซ ไอน้ำ และระบบการปรับอากาศ มีจำนวนทั้งสิ้น 17,750 คน โดยเป็นวิสาหกิจขนาดกลางและขนาดย่อม มีจำนวนการจ้างงานรวมทั้งสิ้น 16,454 คน จำแนกเป็นวิสาหกิจขนาดเล็ก (SE) มีการจ้างงานรวมทั้งสิ้น 15,470 คน และวิสาหกิจขนาดกลาง (ME) มีการจ้างงานรวมทั้งสิ้น 984 คน ดังตารางที่ 4.5

ตารางที่ 4.5 จำนวนการจ้างงาน จำแนกตามขนาดวิสาหกิจ และกิจกรรมทางเศรษฐกิจ ปี 2557

ISIC	SE	ME	SMEs	LE	N/A	Total
A เกษตรกรรม การป่าไม้และการประมง	56,936	3,762	60,698	1,474	-	62,172
B การทำเหมืองแร่และเหมืองหิน	42,702	2,398	45,100	924	-	46,024
C การผลิต	1,931,982	398,242	2,330,224	1,184,750	-	3,514,974
D ไฟฟ้า ก๊าซ ไอน้ำ และระบบการปรับอากาศ	15,470	984	16,454	1,296	-	17,750
E การจัดหา การจัดการน้ำเสีย และของเสีย รวมถึงกิจกรรมที่เกี่ยวข้อง	25,813	6,248	32,061	4,763	-	36,824
F การก่อสร้าง	685,683	40,528	726,211	49,550	-	775,761
G การขายส่งและการขายปลีก การซ่อมยานยนต์ และจักรยานยนต์	3,235,553	79,932	3,315,485	245,889	-	3,561,374
H การขนส่งและสถานที่เก็บสินค้า	331,632	51,618	383,250	97,967	-	481,217
I ที่พักแรมและบริการด้านอาหาร	915,792	87,902	1,003,694	185,745	-	1,189,439
J ข้อมูลข่าวสารและการสื่อสาร	237,640	11,641	249,281	62,672	-	311,953
K กิจกรรมทางการเงินและการประกันภัย	38,499	19,435	57,934	92,400	-	150,334
L กิจกรรมเกี่ยวกับก่อสร้างหิรัญทรัพย์	496,821	178,398	675,219	359,982	-	1,035,201
M กิจกรรมวิชาชีพ วิทยาศาสตร์และกิจกรรมทางวิชาการ	487,444	21,921	509,365	61,012	-	570,377
N กิจกรรมการบริหารและบริการสนับสนุน	396,825	26,952	423,777	82,453	-	506,230
P การศึกษา	61,264	6,390	67,654	8,596	-	76,250
Q กิจกรรมด้านสุขภาพและงานสังคมสงเคราะห์	33,571	16,824	50,395	95,107	-	145,502
R ศิลปะ ความบันเทิง และนันทนาการ	184,838	17,207	202,045	36,676	-	238,721
S กิจกรรมการบริการด้านอื่นๆ	346,636	5,683	352,319	4,693	-	357,012
ไม่สามารถระบุได้	-	-	-	-	1,032	1,032
รวมทั้งสิ้น	9,525,101	976,065	10,501,166	2,575,949	1,032	13,078,147

ประมวลผลโดย : สำนักงานส่งเสริมวิสาหกิจขนาดกลางและขนาดย่อม

เมื่อพิจารณาถึงจำนวนการจ้างงาน จำแนกตามขนาดวิสาหกิจ และกิจกรรมทางเศรษฐกิจ (TSIC 2552) 2 หลัก สูงสุด 10 อันดับ ปี 2557 พบว่า สาขาการขายปลีกยกเว้นยานยนต์และจักรยานยนต์ มีจำนวนการจ้างงานรวมทั้งสิ้น 1,693,156 คน โดยที่วิสาหกิจขนาดกลางและขนาดย่อม มีจำนวนการจ้างงานรวม 1,621,794 คน รองลงมาเป็นสาขาการขายส่ง ยกเว้นยานยนต์และจักรยานยนต์ มีจำนวนการจ้างงานทั้งสิ้น 1,402,042 คน โดยที่วิสาหกิจขนาดกลางและขนาดย่อม มีจำนวนการจ้างงานรวม 1,264,109 คน ส่วนสาขาการบริการด้านอาหารและเครื่องดื่ม มีจำนวนการจ้างงานทั้งสิ้น 787,768 คน โดยที่วิสาหกิจขนาดกลางและขนาดย่อม มีจำนวนการจ้างงานรวม 748,793 คน ดังตารางที่ 4.6

ตารางที่ 4.6 จำนวนการจ้างงาน จำแนกตามขนาดวิสาหกิจ และกิจกรรมทางเศรษฐกิจ (TSIC 2552) 2 หลัก สูงสุด 10 อันดับ ปี 2557

TSIC 2 หลัก	รายละเอียดกิจกรรมทางเศรษฐกิจ	S	M	SMEs	L	NA	Total
47	การขายปลีก ยกเว้นยานยนต์และจักรยานยนต์	1,599,701	22,093	1,621,794	71,362	-	1,693,156
46	การขายส่ง ยกเว้นยานยนต์และจักรยานยนต์	1,219,104	45,005	1,264,109	137,933	-	1,402,042
56	การบริการด้านอาหารและเครื่องดื่ม	734,905	13,888	748,793	38,975	-	787,768
68	กิจกรรมเกี่ยวกับข้อสังหาริมทรัพย์	496,821	178,398	675,219	359,982	-	1,035,201
41	การก่อสร้างอาคาร	492,164	27,991	520,155	35,150	-	555,305
45	การขายส่งการขายปลีก การช่อมยานยนต์และจักรยานยนต์	416,748	12,834	429,582	36,594	-	466,176
10	การผลิตผลิตภัณฑ์อาหาร	258,227	70,186	328,413	184,442	-	512,855
96	กิจกรรมการบริการอื่นๆ ส่วนบุคคล	289,155	5,395	294,550	4,360	-	298,910
49	การขนส่งทางบก และการขนส่งทางท่อลำเลียง	250,930	33,806	284,736	41,420	-	326,156
55	ที่ทักแรม อื่นๆ	180,887 3,586,459	74,014 492,455	254,901 4,078,914	146,770 1,518,961	- 1,032	401,671 5,598,907
รวมทั้งสิ้น		9,525,101	976,065	10,501,166	2,575,949	1,032	13,078,147

ประมวลผลโดย : สำนักงานส่งเสริมวิสาหกิจขนาดกลางและขนาดย่อม